

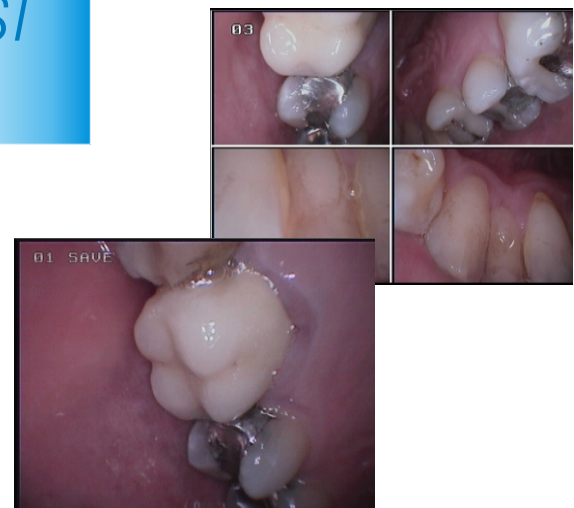
## NOVÝ ŠTANDARD KVALITY OBRAZU



JEDNODUCHOSŤ

PRENOSNOSŤ

UNIVERZÁLNOŠŤ



## JEDNODUCHOSŤ

- Pevný focus umožňuje doktorovi sústrediť sa na pacienta a nie na zaostrovanie
- Samotná kamera má nízku hmotnosť veľmi ľahko sa s ňou pracuje
- Jednoduchým stlačením tlačítka sa zaznamená obraz
- V prevodníku sa ukladá až 112 obrázkov
- Kamera sa dá ľahko odpojiť a preniesť

## PRENOSNOSŤ

- Malé kompaktné komponenty sa dajú ľahko prenášať medzi jednotlivými pracoviskami
- Zabudovaný prevodník redukuje počet komponentov prenášaných pri pracovisku s viacerými zubárskymi kreslami

## UNIVERZÁLNOŠŤ

- Tri módy : Naživo, zmrazený obraz, obraz rozdelený na štyri polia. Pripojenie na LCD monitor alebo PC
- Zobrazenie a uloženie na PC alebo SD karte
- USB, S-video, Composite video alebo VGA pripojenie
- Rádiový vysielateľ umožňuje zdieľanie kamery viacerými doktormi bez nutnosti pripojenia sa na prevodník, možnosť nastavenia vysielacieho kanálu
- Diaľkový ovládač umožňuje využiť funkcie : Priblíženie, Vymazanie ,Zachytenie snímky

## Advance CAM TECHNICKÁ ŠPECIFIKÁCIA

### KAMERA

Rozmery	21 x 2,5 x 2 cm
Rozlíšenie	1,3 Megapixelov
Systém	PAL/NTSC
Optika	Sony Super HAD 0
,25"CCD	
Vyváženie	
bielej	Automaticky
Dĺžka kábla	

### Prevodník

Rozmery	13 x 8 x 4 cm
Výstupy	USB, Composite video, S-Video
Pamäť	112 obrázkov
Diaľkový ovládač	Vymazanie, Zoom, Zachytenie
Napájanie	Prepínanie Celá obraz./Štyri časti
	5.0 V DC, 1A

### Rádiový vysielateľ

Rozmery	5 x 2,5 x 2,5
Video modul	4 kanály, 2.4 GHz, nabíjačka 8,5
Batérie	NiMh - 3 hodiny pri plnom nabití
Čas nabíjania	60 min
Indikátor nabitia	LED- 3 stupne